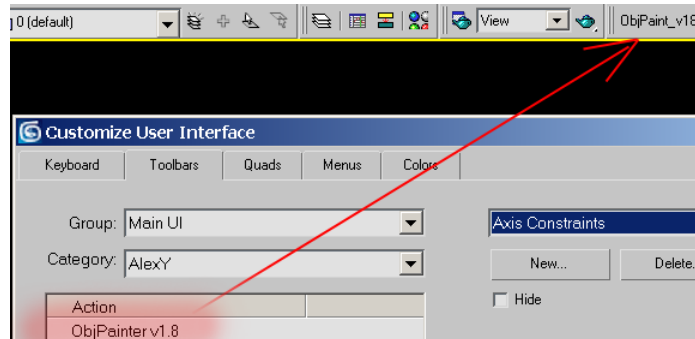


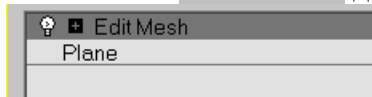
Пример использования скрипта ObjectPainter_v1.8

Файлы *.ms и *.mse должны лежать вместе!

1. Через Run Script... запускаем файл ObjectPainter_v1.8.ms
2. Идем в Customize User Interface -> Category: AlexY и перетаскиваем строчку на панель инструментов:



3. Кнопкой >>Pick Distribution Object (Mesh) указываем объект ПО КОТОРОМУ будем рисовать. Объект **обязательно** должен быть mesh-сеткой или с модификатором Edit Mesh!



После указания «поверхности для рисования» имя выбранного объекта обозначится вместо (Mesh) в названии кнопки. К примеру: >>Pick Distribution Object (**Plane01**)

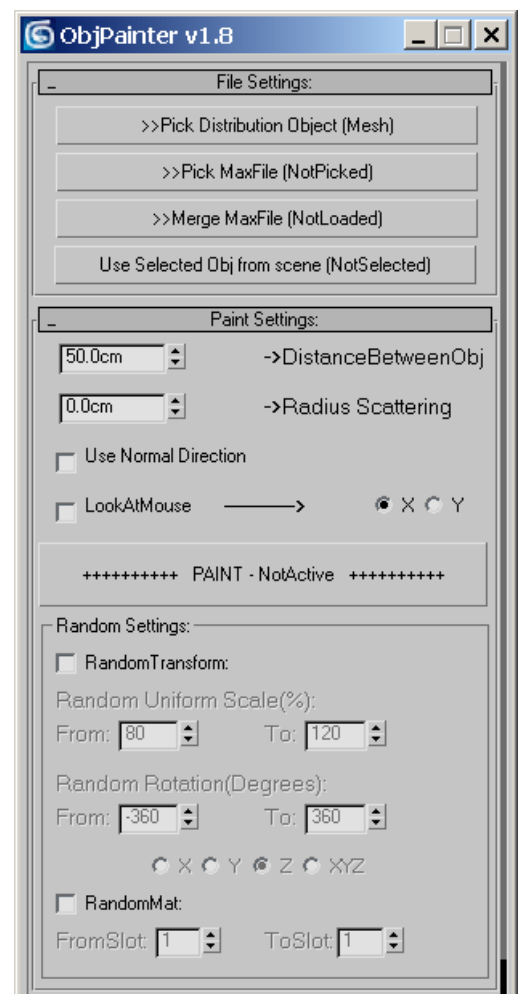
4. Далее предлагается выбор: или загрузить объекты (которыми будем рисовать) из указанного файла или использовать объекты из сцены.

Для того, чтобы загрузить объекты из указанного файла необходимо:

- выбрать 3DsMax файл кнопкой >>Pick MaxFile (NoPicked). После указания, название кнопки поменяется на имя выбранного файла
- нажать >>Merge MaxFile. После загрузки объектов в сцену имя кнопки должно поменаться на >>Loaded-> «Имя файла».max

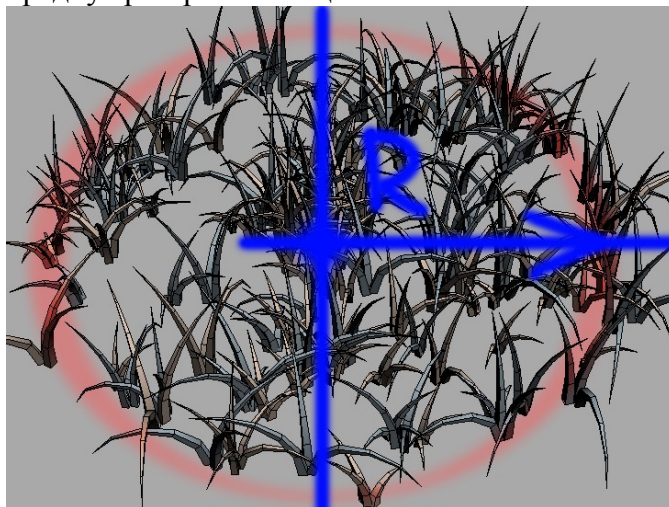
Если необходимо использовать объекты из сцены, то кнопки >>Pick MaxFile и >>Merge MaxFile не нужны, достаточно просто выделить объекты и нажать кнопку Use Selected Obj from scene (NotSelected). После выполнения этой операции в названии кнопки, вместо NotSelected должно отобразиться число выделенных объектов.

По FileSettings все!

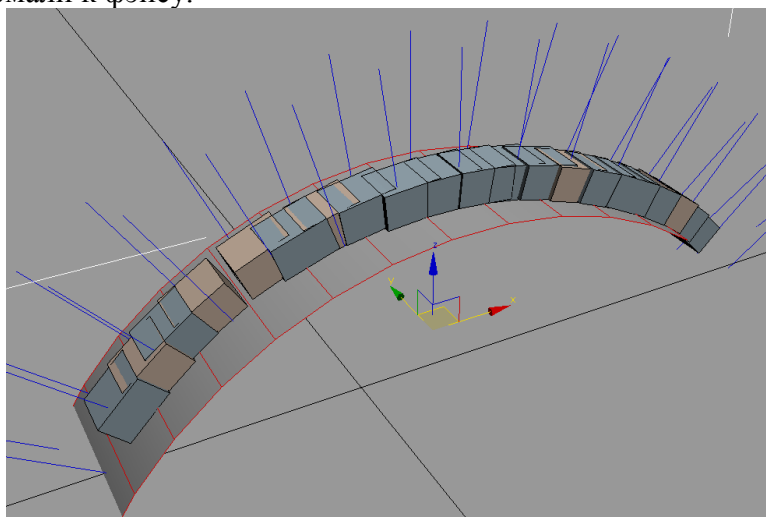


Теперь пару слов о параметрах Radius Scattering, Use Normal Direction и LookAtMouse

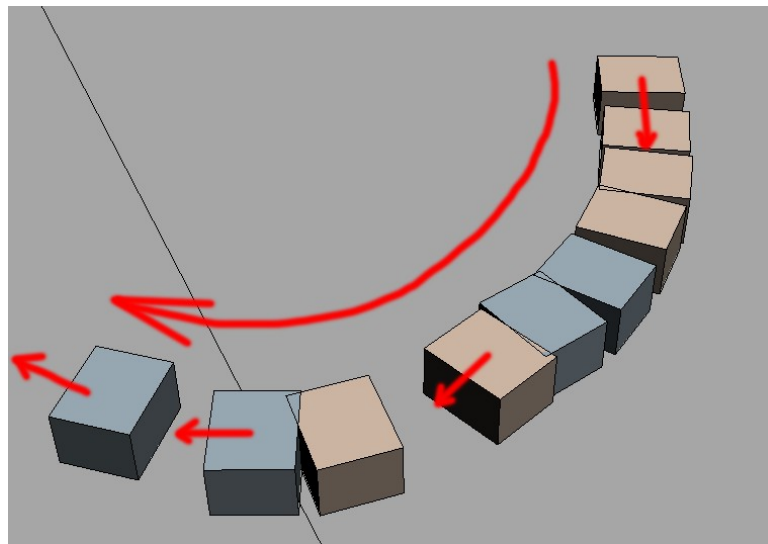
Radius Scattering – это радиус разброса позиций объектов от положения мышки.



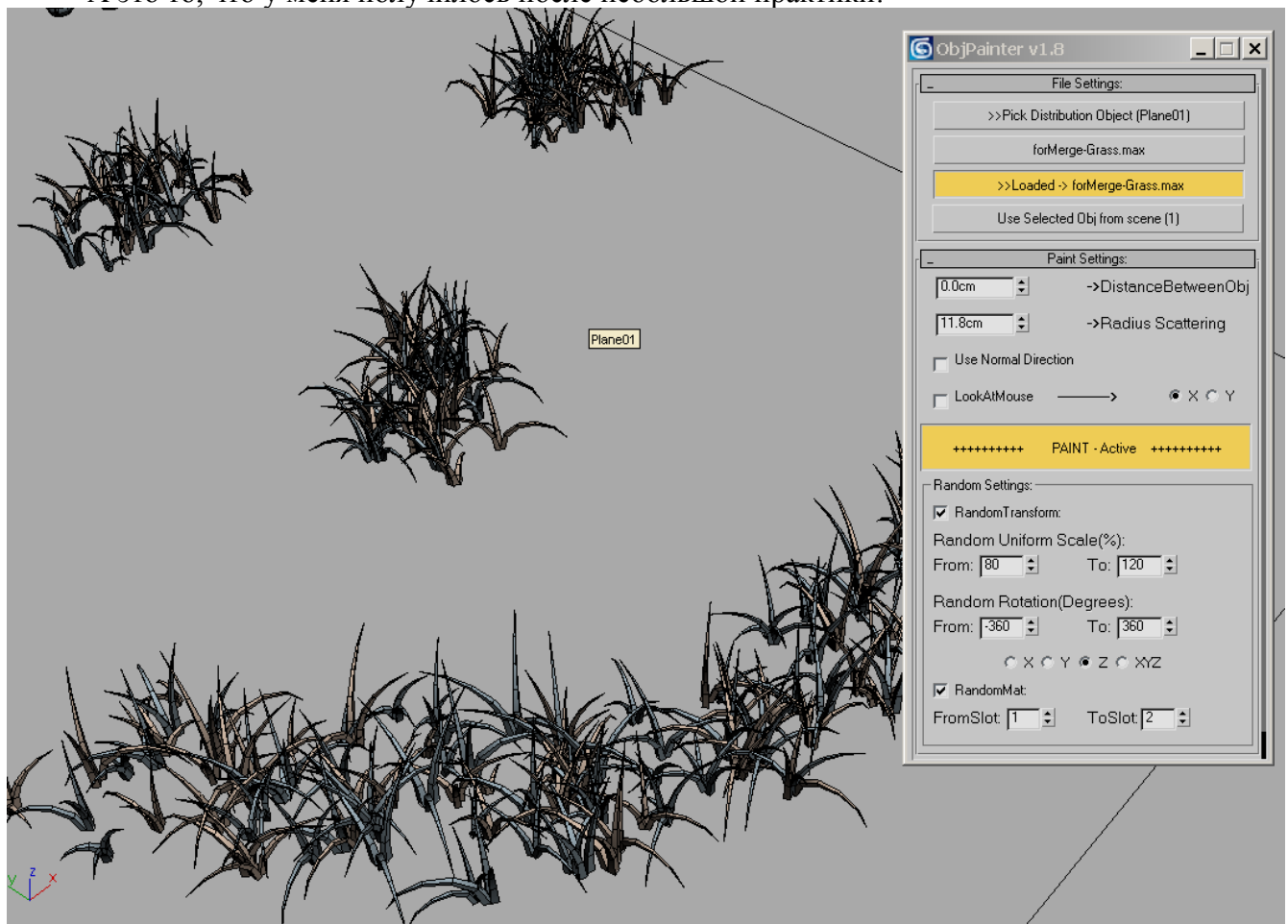
Use Normal Direction – может пригодиться, если необходимо ось Z объекта направить вдоль направления нормали к фэйсу.



LookAtMouse - направление оси X или Y объекта по направлению движения мышки



А это то, что у меня получилось после небольшой практики:



P.s.: Практически в любой программе есть свои ошибки и недоработки. Не является исключением и этот скрипт. При нажатии клавиши Esc при активной кнопке PAINT скрипт выходит из режима рисования, хотя кнопка остается активной.

Способы борьбы

А. не нажимать Esc

В. Перезапуск скрипта

Всем удачи!

Автор: AlexY (Alexander.yakushev@gmail.com) Москва 2007 г.